



**MINISTÈRE  
DE L'INTÉRIEUR  
ET DES OUTRE-MER**

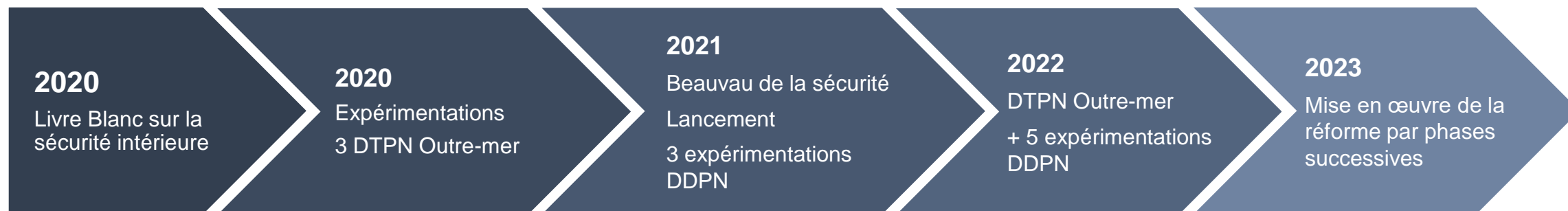
*Liberté  
Égalité  
Fraternité*

**POLICE**  
NATIONALE 

# La réforme de la police nationale



# Une réorganisation initiée en 2020



# Pourquoi une réorganisation ?

---

**Une réforme de  
gouvernance qui répond  
à un objectif stratégique**

# Pourquoi une réorganisation ?

---

**Une réforme de  
gouvernance qui répond  
à un objectif stratégique**

---

**Une meilleure sécurité  
des citoyens sur tout  
le territoire**

# Pourquoi une réorganisation ?

---

**Une réforme de  
gouvernance qui répond  
à un objectif stratégique**

---

**Une meilleure sécurité  
des citoyens sur tout  
le territoire**

---

**Un objectif qui se  
décline en 3 leviers  
opérationnels**

# 3 leviers opérationnels

1

## Unicité de commandement

- Un interlocuteur unique à tous les échelons territoriaux (DZPN – DI DD PN – CPN)
- Un état-major DGPN unique au niveau central intégrant l'ensemble des filières et des états-majors territoriaux (zonaux et départementaux) sur le même modèle

2

## Décloisonnement

- Grâce à une mutualisation et une assistance réciproque : co-saisines, renseignements et informations partagées, actions collectives
- à travers un regroupement des services judiciaires départementaux ou interdépartementaux

3

## Déconcentration

- Des missions réparties entre le niveau national, zonal, interdépartemental ou départemental, local
- Un renforcement du rôle des services déconcentrés sur les volets RH et budgétaires

# Des objectifs opérationnels pour les 4 filières



Lutter plus efficacement contre l'immigration irrégulière



Amplifier la lutte contre la criminalité organisée et apporter une meilleure réponse aux victimes



Lutter contre toutes les formes de radicalité et d'extrémisme violent



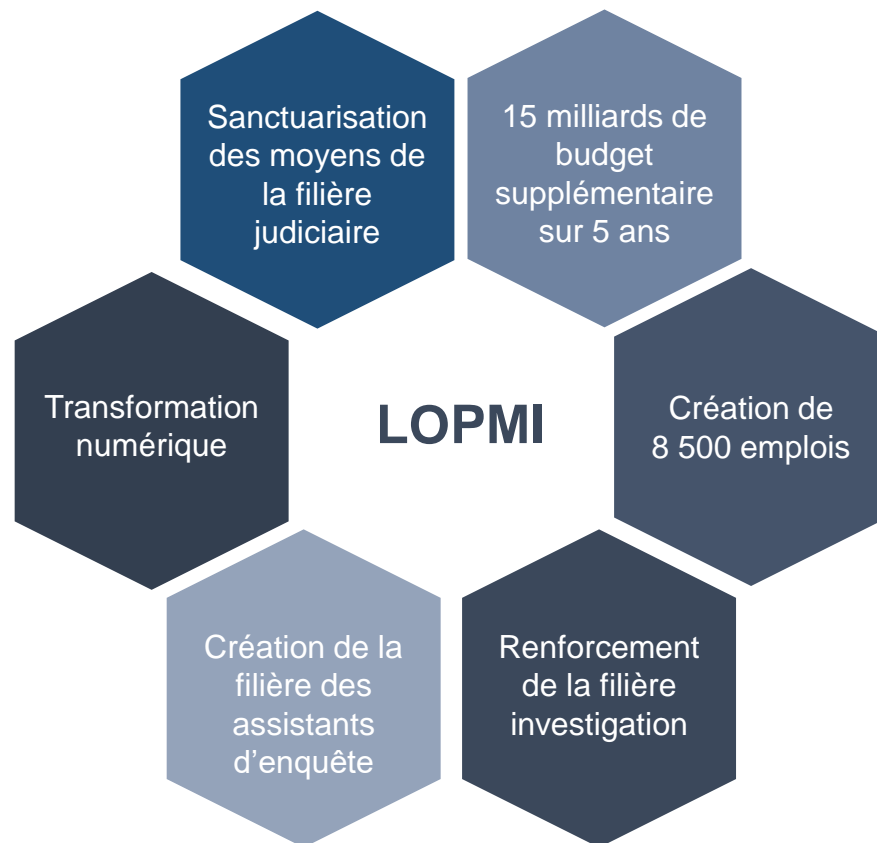
Prévenir les troubles à l'ordre public et lutter contre la délinquance du quotidien par une présence renforcée dans l'espace public



Une direction dédiée aux ressources humaines, finances et aux soutiens : la DRHFS et la création de l'académie de police pour le recrutement et la formation



# Focus sur la loi d'orientation et de programmation du ministère de l'intérieur (LOPMI)

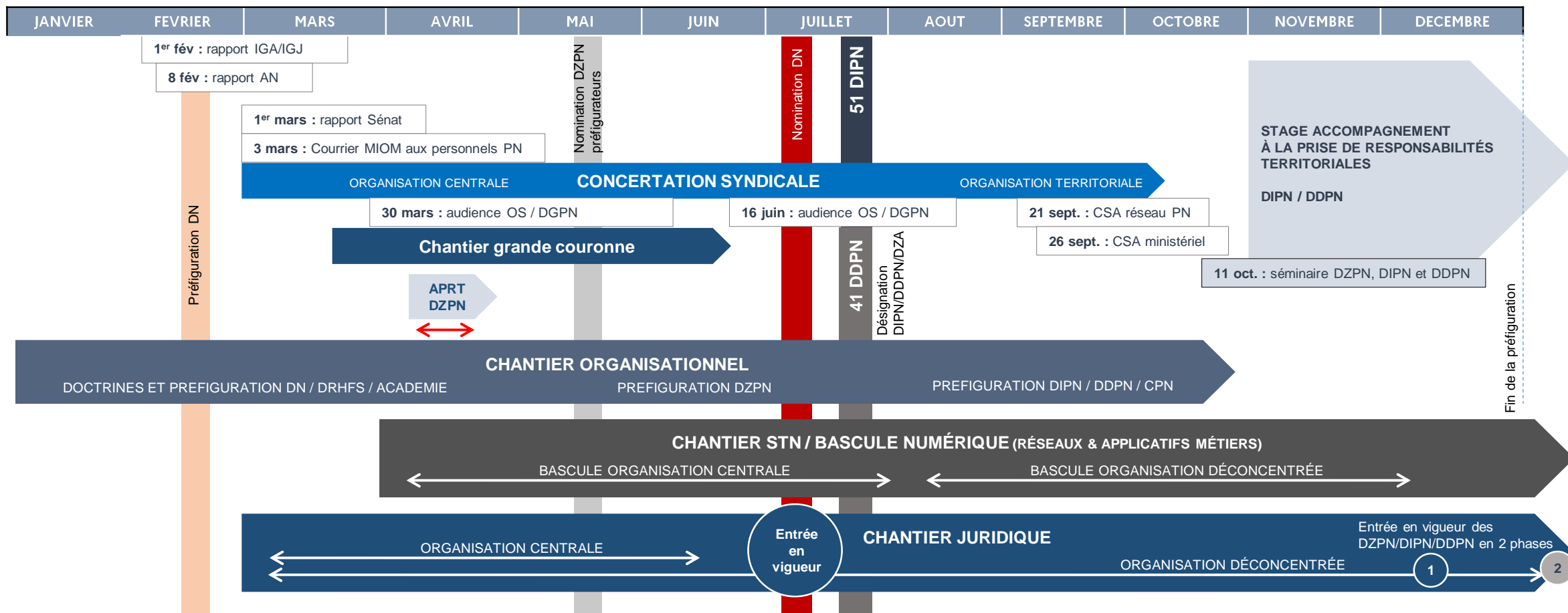




# Les chantiers de la réorganisation

1/ Organisation	2/ Doctrines	3/ Evolution SI	4/Juridique	5/ RH et budget	6/ Accompagnement du changement
<ul style="list-style-type: none"> <li>• Au niveau national</li> <li>• Au niveau zonal</li> <li>• Au niveau (inter)départemental</li> <li>• Au niveau circonscription</li> </ul>	<ul style="list-style-type: none"> <li>• DGPN</li> <li>• Etat-major</li> <li>• Sécurité publique</li> <li>• Renseignement</li> <li>• Police aux frontières</li> <li>• Police judiciaire</li> <li>• Académie de Police</li> <li>• Numérique</li> <li>• Communication</li> </ul>	<ul style="list-style-type: none"> <li>• Actions sur les référentiels</li> <li>• Évolution des applications opérationnelles</li> <li>• Mise en œuvre locale de gestion des droits</li> </ul>	<ul style="list-style-type: none"> <li>• Evolutions réglementaires</li> </ul>	<ul style="list-style-type: none"> <li>• Bascule RH, impacts individuels et collectifs</li> <li>• Nouvelles architecture budgétaire</li> <li>• Création de la DRHS</li> </ul>	<ul style="list-style-type: none"> <li>• Communication interne</li> <li>• Soutien préfigurations directions nationales</li> <li>• Soutien préfigurations DZPN</li> <li>• Formations APRT</li> <li>• Accompagnement</li> <li>• Coaching et codéveloppement</li> </ul>

# Rétro-planning réorganisation PN



# Enjeux juridiques

La mise en œuvre du projet de réorganisation de la police nationale, impliquant la modification de plus de 540 textes, a été organisée en 2 phases :

## **2<sup>nd</sup>e phase : l'organisation territoriale de la police nationale**

Publication de quatre décrets en Conseil d'État

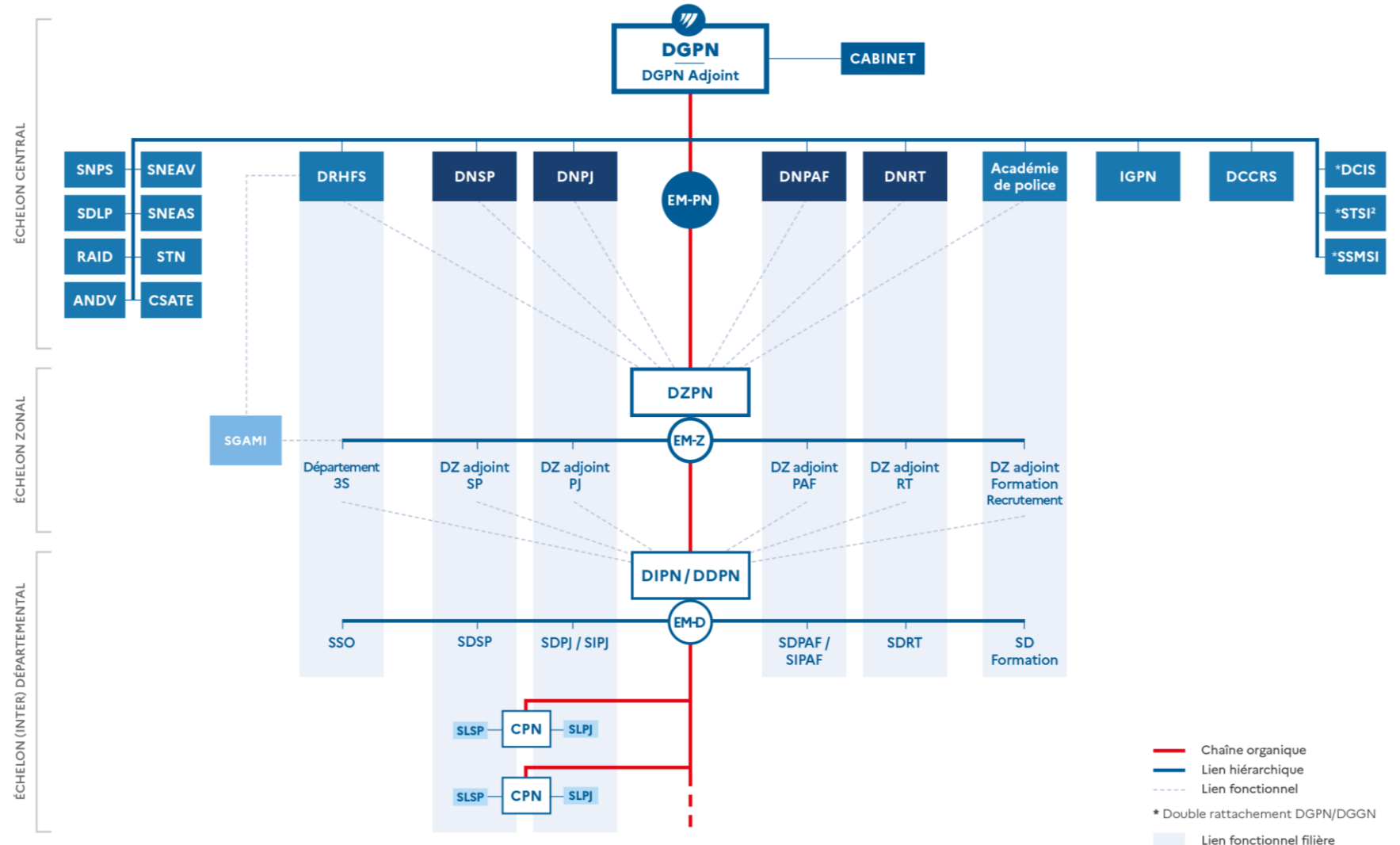
- Décret en Conseil d'État relatif à l'organisation des services déconcentrés de la police nationale  
➤ **Rend l'organisation déconcentrée de la police nationale effective au 1er janvier 2024**
- Décret en Conseil d'État et conseil des ministres modifiant diverses dispositions relatives à la police nationale  
➤ **Tire les conséquences de la nouvelle organisation déconcentrée de la police nationale sur le plan réglementaire**
- Décret en Conseil d'État, non publié, modifiant le décret du 5 mars 2015 portant création du FSPRT  
➤ **Modifie la dénomination des services centraux et déconcentrés de la police nationale accédants et destinataires au traitement**
- Décret en Conseil d'État pris en application du second alinéa de l'article 37 de la Constitution  
➤ **Modifie les dispositions de 3 textes de niveau législatif afin de toletter la dénomination de services centraux et déconcentrés de la police nationale**

# Calendrier juridique – Organisation territoriale



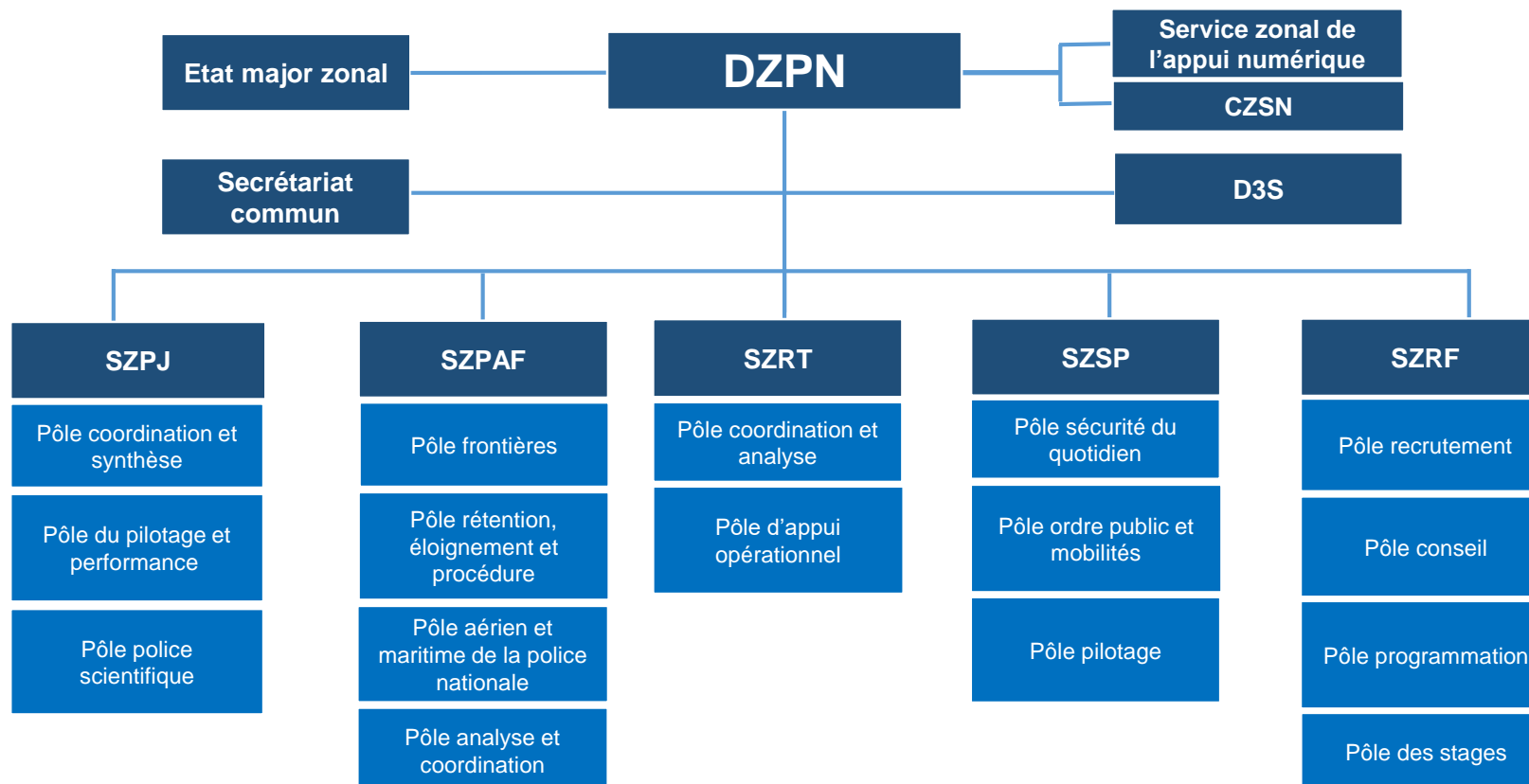
# Doctrines et organigrammes

# Schéma simplifié d'organisation



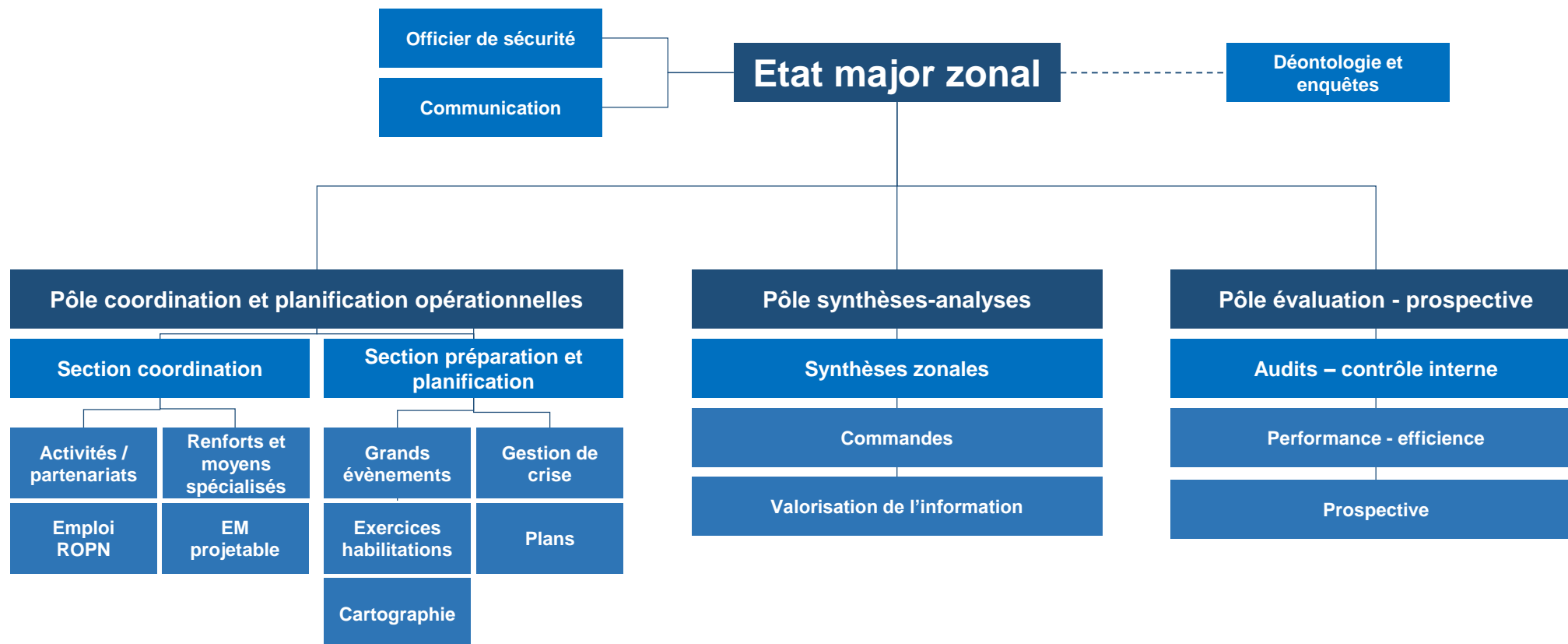
# Échelon zonal

# Organigramme DZPN

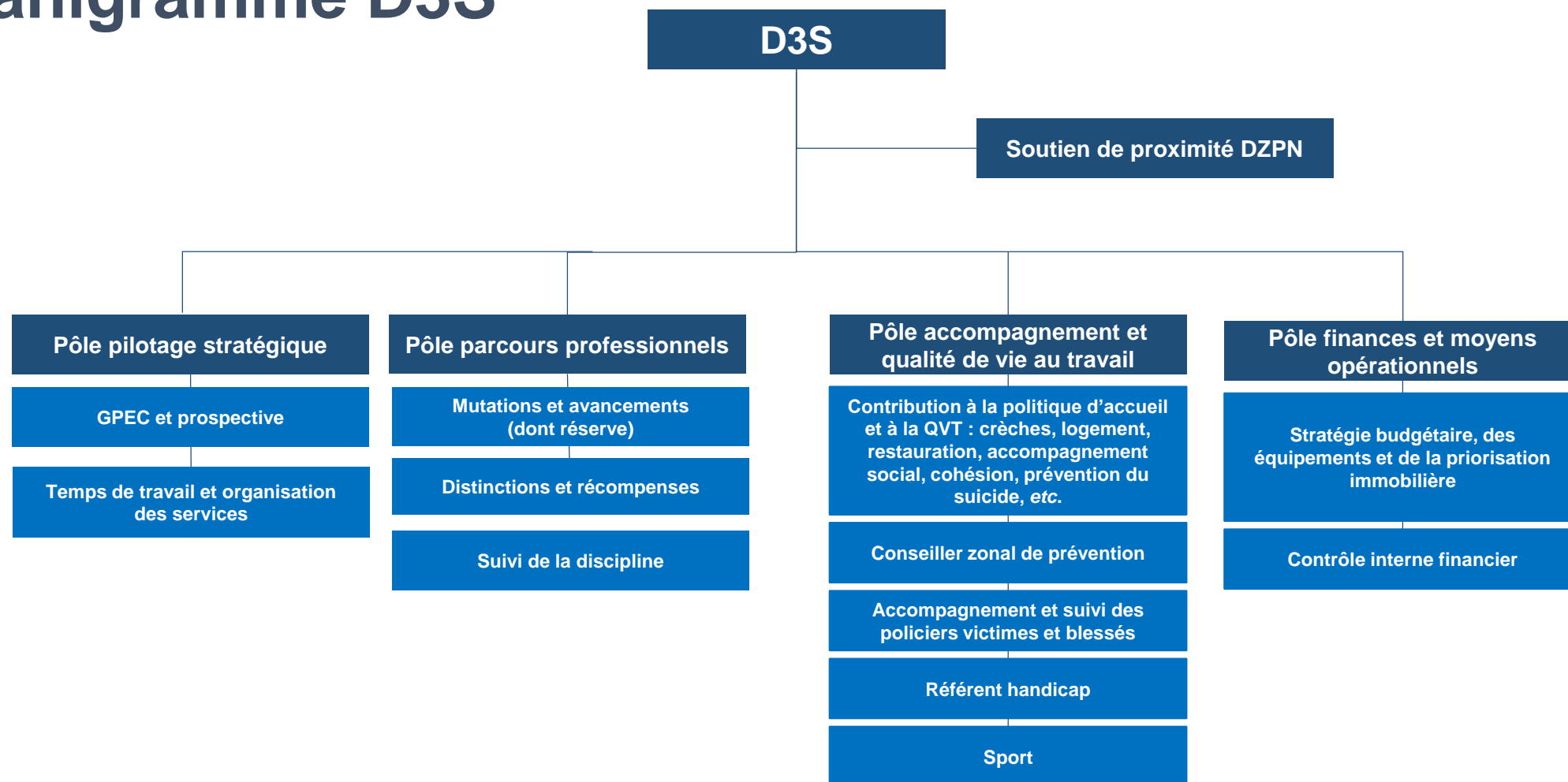




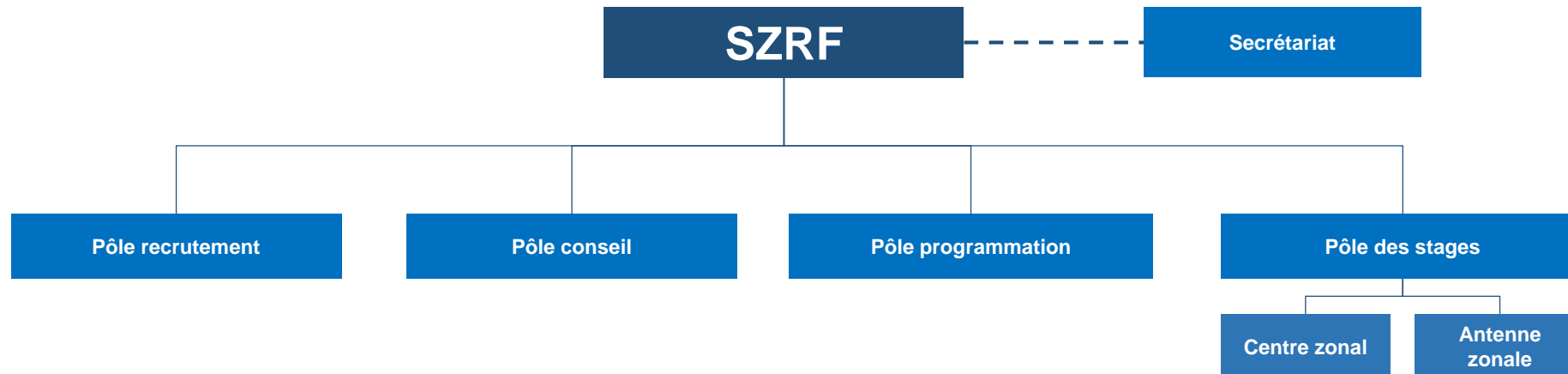
# Organigramme EMZ



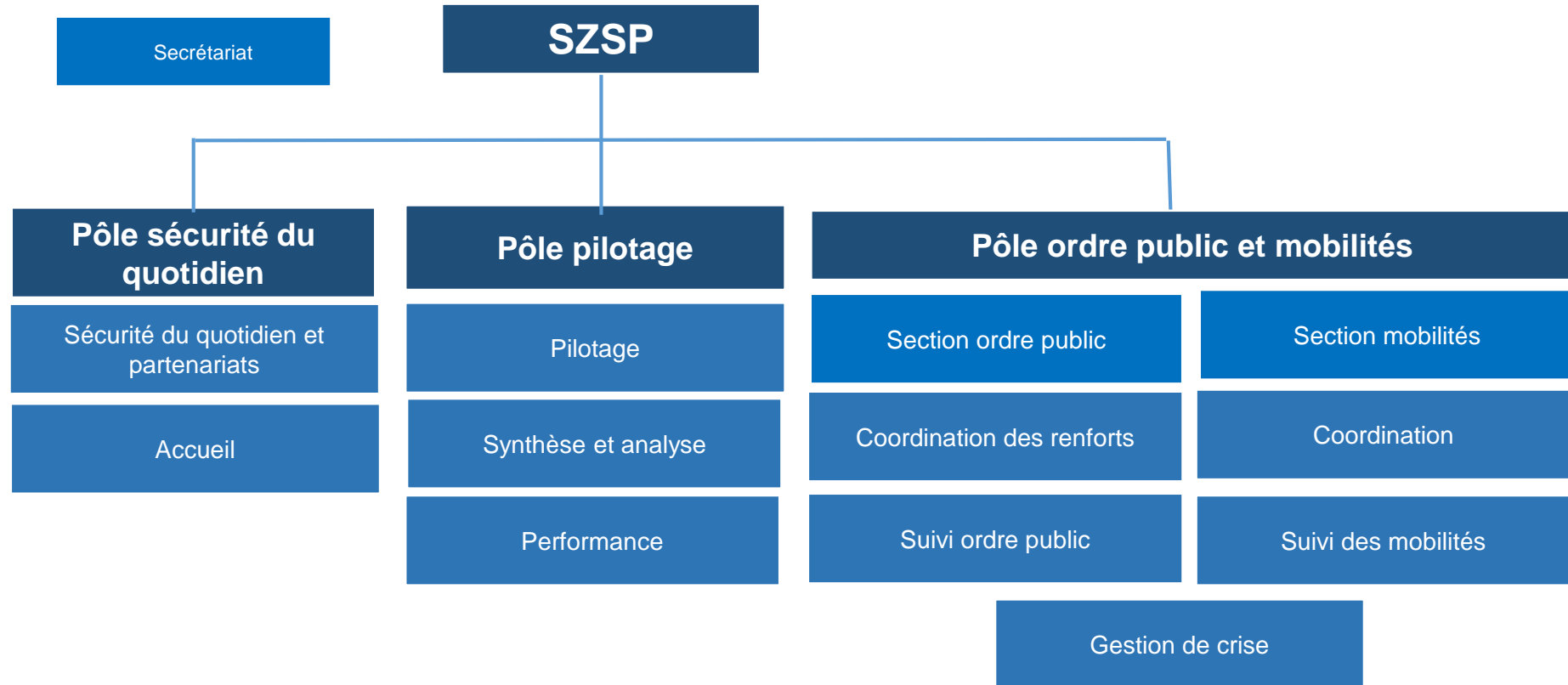
# Organigramme D3S



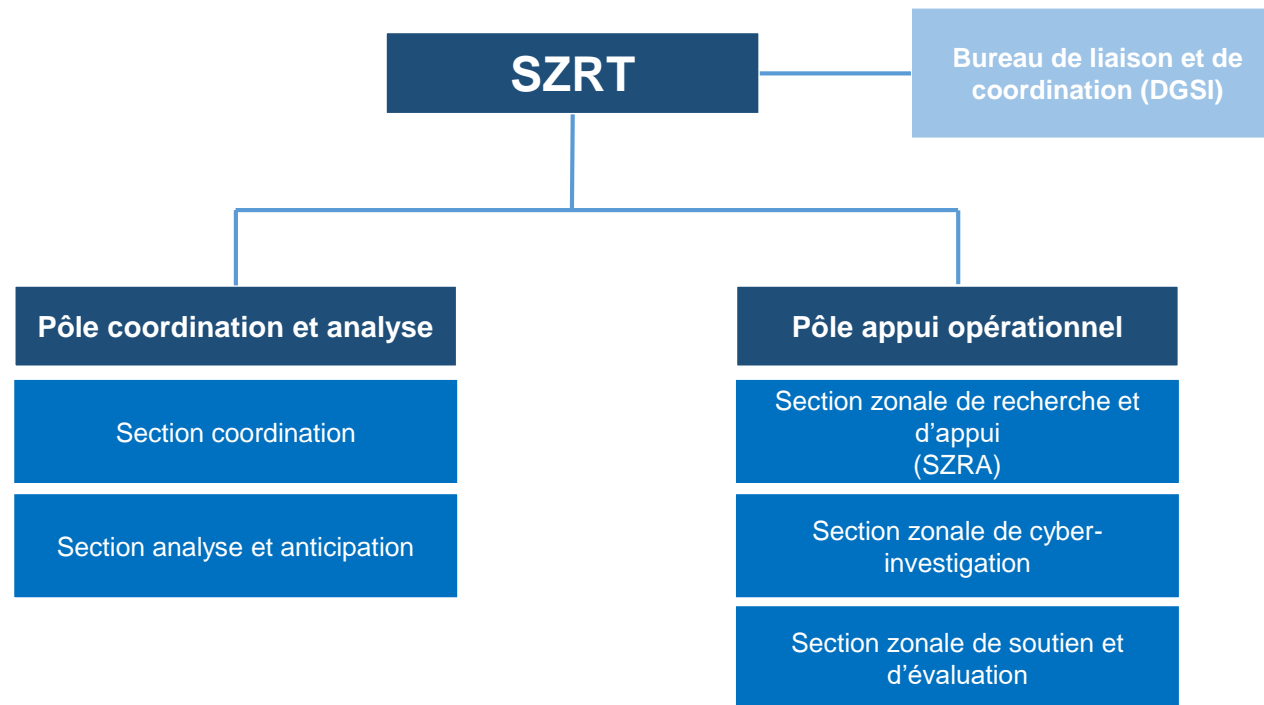
# Projet organigramme SZRF



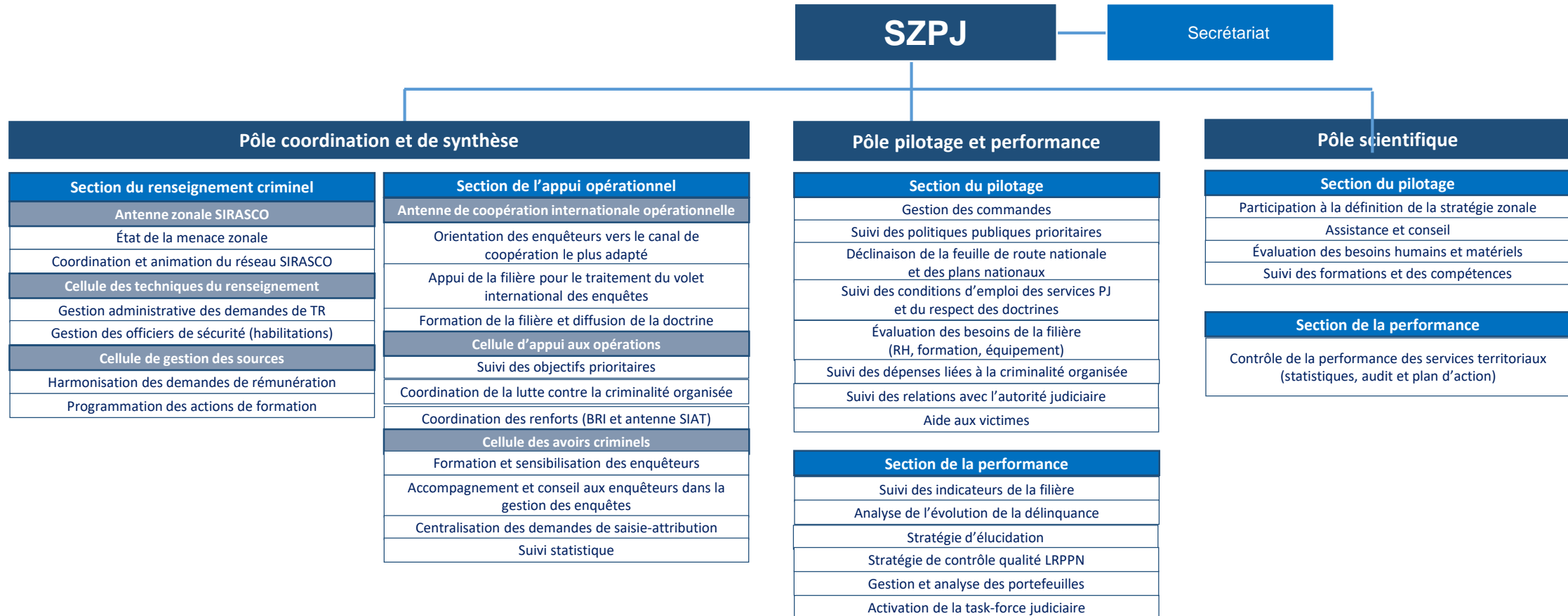
# Organigramme SZSP



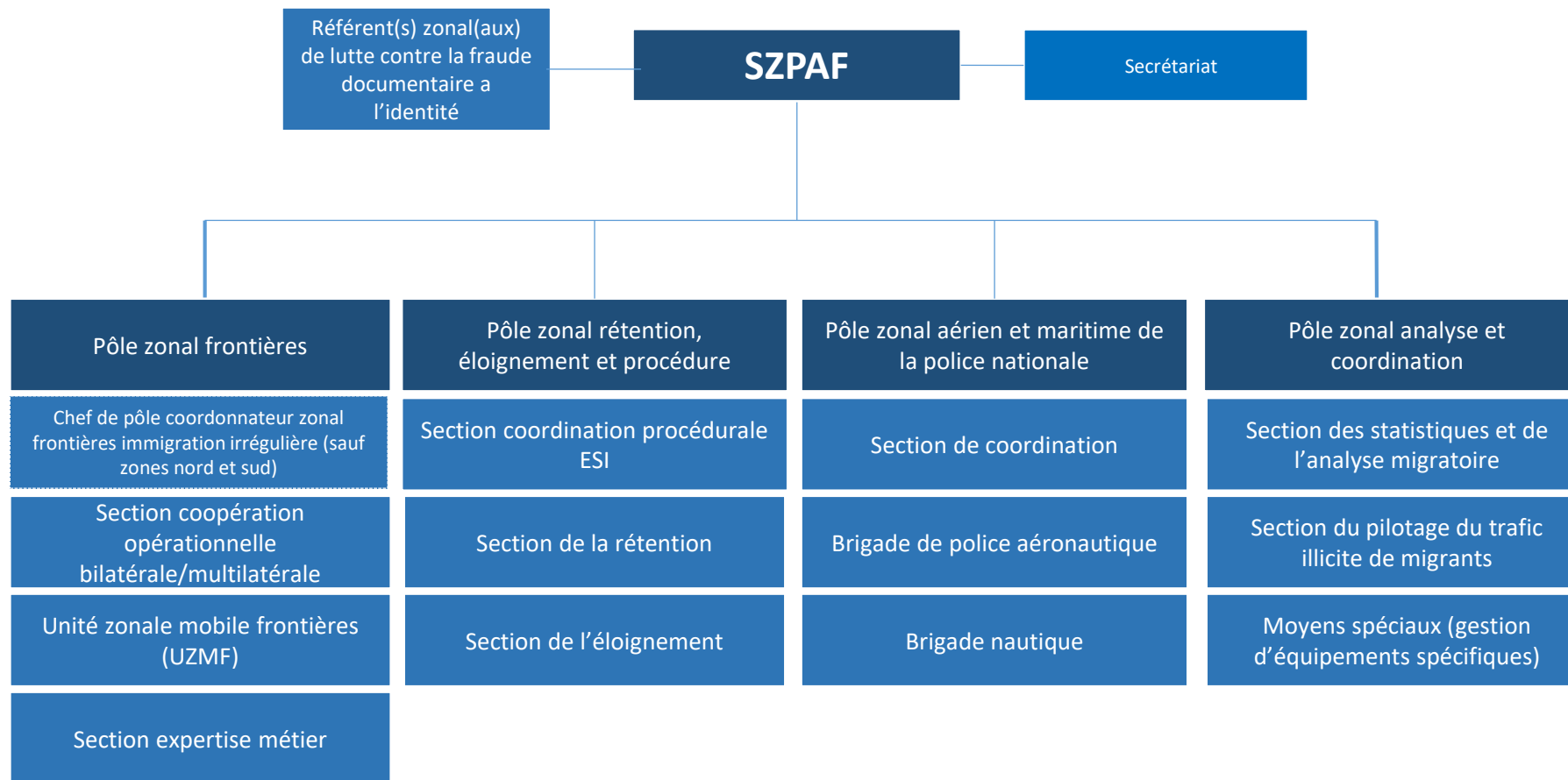
# Organigramme SZRT



# Organigramme SZPJ



# Organigramme SZ PAF

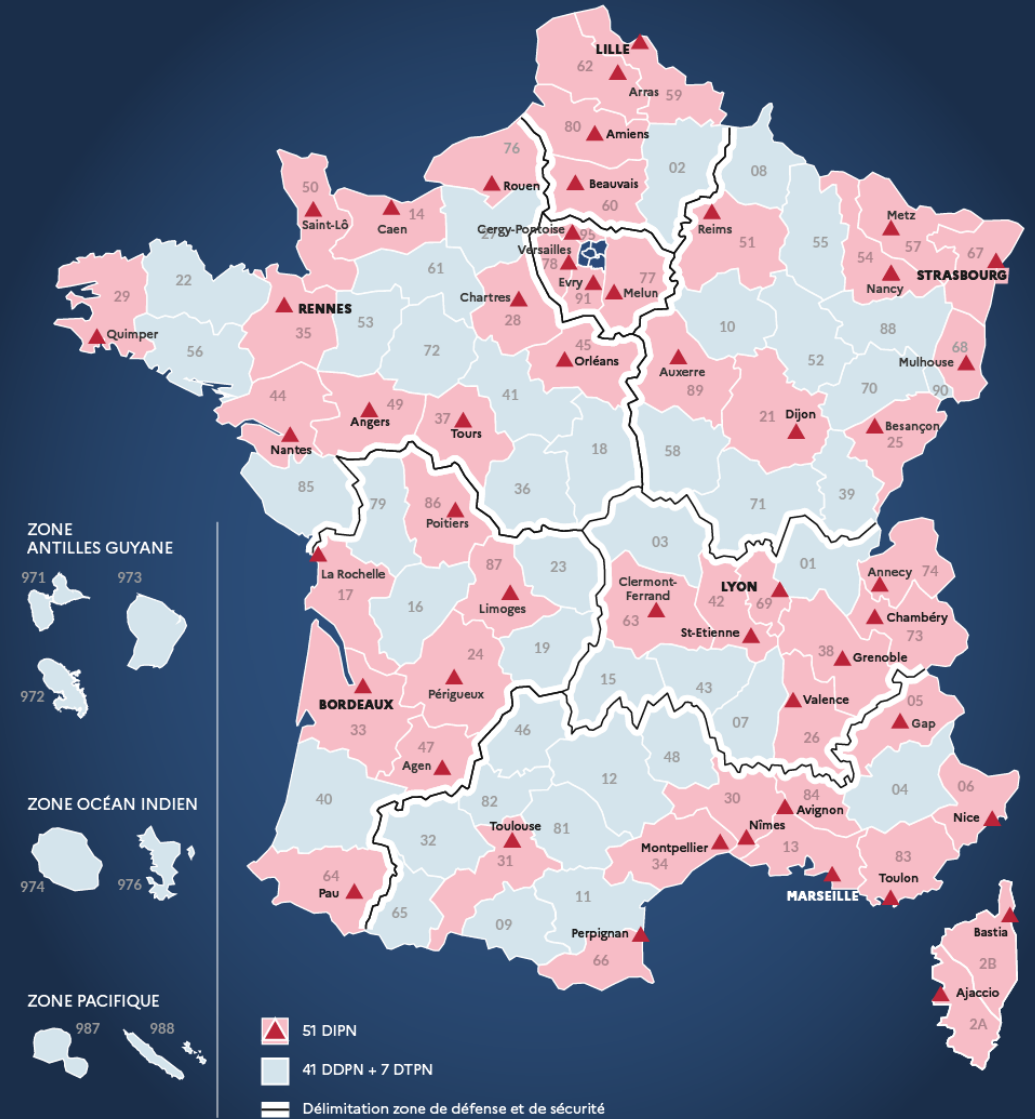


# Gouvernance DIPN / DDPN



## Nouvelle cartographie des directions interdépartementales et des directions départementales de la police nationale (DIPN/DDPN)

<b>DIPN 05</b> Gap	<b>DIPN 30</b> Nîmes	<b>DIPN 49</b> Angers	<b>DIPN 66</b> Perpignan	<b>DIPN 84</b> Avignon	<b>DDPN 01</b> Bourg en Bresse	<b>DDPN 16</b> Angoulême	<b>DDPN 43</b> Puy-en-Velay	<b>DDPN 71</b> Macon
<b>DIPN 06</b> Nice	<b>DIPN 31</b> Toulouse	<b>DIPN 50</b> Saint-Lô	<b>DIPN 67</b> Strasbourg	<b>DIPN 86</b> Poitiers	<b>DDPN 02</b> Laon	<b>DDPN 18</b> Bourges	<b>DDPN 46</b> Cahors	<b>DDPN 72</b> Le Mans
<b>DIPN 13</b> Marseille	<b>DIPN 33</b> Bordeaux	<b>DIPN 51</b> Reims	<b>DIPN 68</b> Mulhouse	<b>DIPN 87</b> Limoges	<b>DDPN 03</b> Moulins	<b>DDPN 19</b> Tulle	<b>DDPN 48</b> Mende	<b>DDPN 79</b> Niort
<b>DIPN 14</b> Caen	<b>DIPN 34</b> Montpellier	<b>DIPN 54</b> Nancy	<b>DIPN 69</b> Lyon	<b>DIPN 89</b> Auxerre	<b>DDPN 04</b> Digne-les-Bains	<b>DDPN 22</b> Saint-Brieuc	<b>DDPN 52</b> Chaumont	<b>DDPN 81</b> Albi
<b>DIPN 17</b> La Rochelle	<b>DIPN 35</b> Rennes	<b>DIPN 57</b> Metz	<b>DIPN 73</b> Chambéry	<b>DIPN 91</b> Evry	<b>DDPN 07</b> Privas	<b>DDPN 23</b> Guéret	<b>DDPN 53</b> Laval	<b>DDPN 82</b> Montauban
<b>DIPN 21</b> Dijon	<b>DIPN 37</b> Tours	<b>DIPN 59</b> Lille	<b>DIPN 74</b> Annecy	<b>DIPN 95</b> Cergy-Pontoise	<b>DDPN 08</b> Charleville-Mézières	<b>DDPN 27</b> Évreux	<b>DDPN 55</b> Bar-le-Duc	<b>DDPN 85</b> La Roche-sur-Yon
<b>DIPN 24</b> Périgueux	<b>DIPN 38</b> Grenoble	<b>DIPN 60</b> Beauvais	<b>DIPN 76</b> Rouen	<b>DIPN 2A</b> Ajaccio	<b>DDPN 09</b> Foix	<b>DDPN 32</b> Auch	<b>DDPN 56</b> Vannes	<b>DDPN 88</b> Épinal
<b>DIPN 25</b> Besançon	<b>DIPN 42</b> St-Etienne	<b>DIPN 62</b> Arras	<b>DIPN 77</b> Melun	<b>DIPN 2B</b> Bastia	<b>DDPN 10</b> Troyes	<b>DDPN 36</b> Châteauroux	<b>DDPN 58</b> Nevers	<b>DDPN 90</b> Belfort
<b>DIPN 26</b> Valence	<b>DIPN 44</b> Nantes	<b>DIPN 63</b> Clermont-Ferrand	<b>DIPN 78</b> Versailles		<b>DDPN 11</b> Carcassonne	<b>DDPN 39</b> Lons-le-Saunier	<b>DDPN 61</b> Alençon	
<b>DIPN 28</b> Chartres	<b>DIPN 45</b> Orléans	<b>DIPN 64</b> Pau	<b>DIPN 80</b> Amiens		<b>DDPN 40</b> Mont-de-Marsan	<b>DDPN 41</b> Blois	<b>DDPN 65</b> Tarbes	
<b>DIPN 29</b> Quimper	<b>DIPN 47</b> Agen		<b>DIPN 83</b> Toulon		<b>DDPN 15</b> Aurillac		<b>DDPN 70</b> Vesoul	

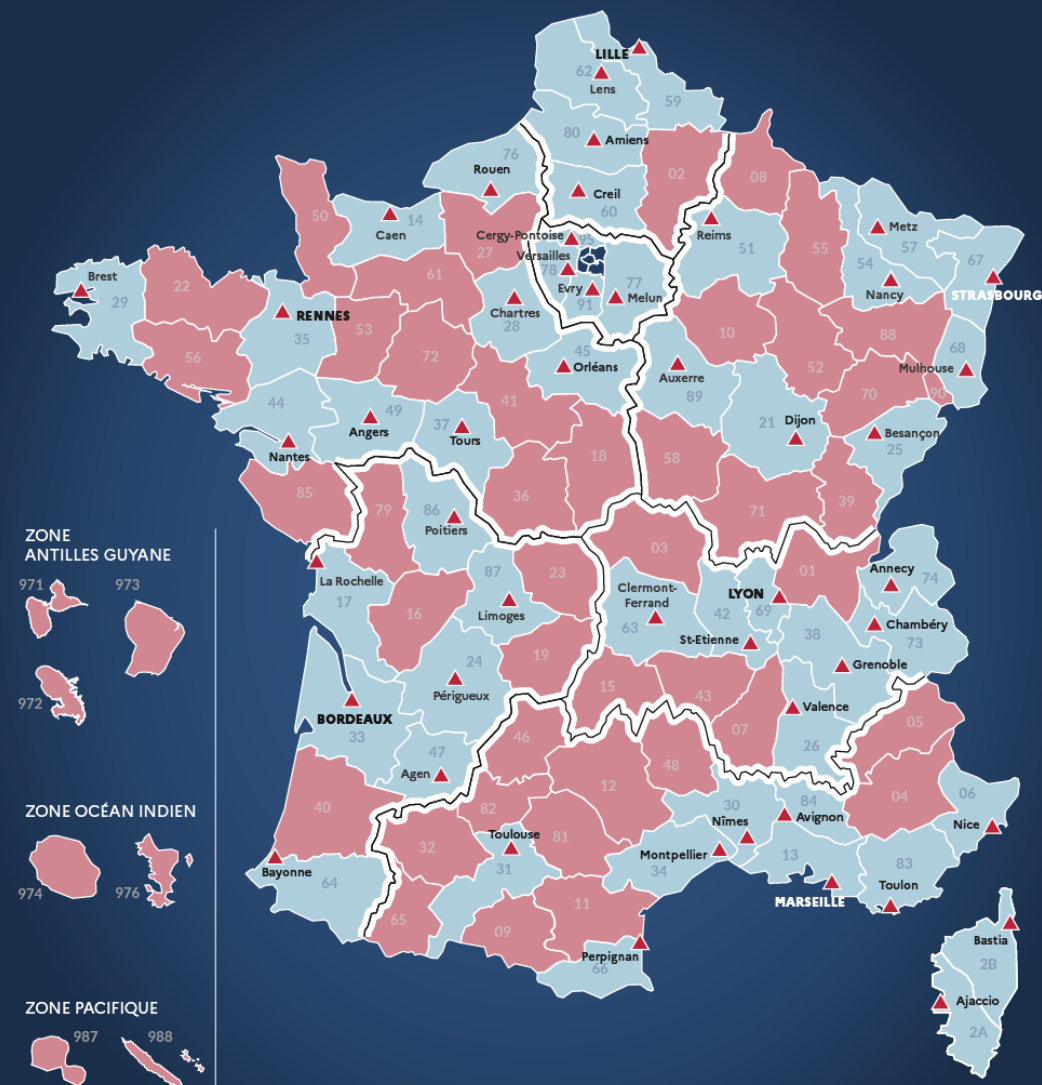


## Nouvelle cartographie des services interdépartementaux et départementaux de la police judiciaire (49 SIPJ – 43 SDPJ)

<b>SIPJ 06</b> Nice	<b>SIPJ 30</b> Nîmes	<b>SIPJ 47</b> Agen	<b>SIPJ 66</b> Perpignan	<b>SIPJ 83</b> Toulon
<b>SIPJ 13</b> Marseille	<b>SIPJ 31</b> Toulouse	<b>SIPJ 49</b> Angers	<b>SIPJ 67</b> Strasbourg	<b>SIPJ 84</b> Avignon
<b>SIPJ 14</b> Caen	<b>SIPJ 33</b> Bordeaux	<b>SIPJ 51</b> Reims	<b>SIPJ 68</b> Mulhouse	<b>SIPJ 86</b> Poitiers
<b>SIPJ 17</b> La Rochelle	<b>SIPJ 34</b> Montpellier	<b>SIPJ 54</b> Nancy	<b>SIPJ 69</b> Lyon	<b>SIPJ 87</b> Limoges
<b>SIPJ 21</b> Dijon	<b>SIPJ 35</b> Rennes	<b>SIPJ 57</b> Metz	<b>SIPJ 73</b> Chambéry	<b>SIPJ 89</b> Auxerre
<b>SIPJ 24</b> Périgueux	<b>SIPJ 37</b> Tours	<b>SIPJ 59</b> Lille	<b>SIPJ 74</b> Annecy	<b>SIPJ 91</b> Evry
<b>SIPJ 25</b> Besançon	<b>SIPJ 38</b> Grenoble	<b>SIPJ 60</b> Creil	<b>SIPJ 76</b> Rouen	<b>SIPJ 95</b> Cergy- Pontoise
<b>SIPJ 26</b> Valence	<b>SIPJ 42</b> Saint-Etienne	<b>SIPJ 62</b> Lens	<b>SIPJ 77</b> Melun	<b>SIPJ 2A</b> Ajaccio
<b>SIPJ 28</b> Chartres	<b>SIPJ 44</b> Nantes	<b>SIPJ 63</b> Clermont- Ferrand	<b>SIPJ 78</b> Versailles	<b>SIPJ 2B</b> Bastia
<b>SIPJ 29</b> Brest	<b>SIPJ 45</b> Orléans	<b>SIPJ 64</b> Bayonne	<b>SIPJ 80</b> Amiens	

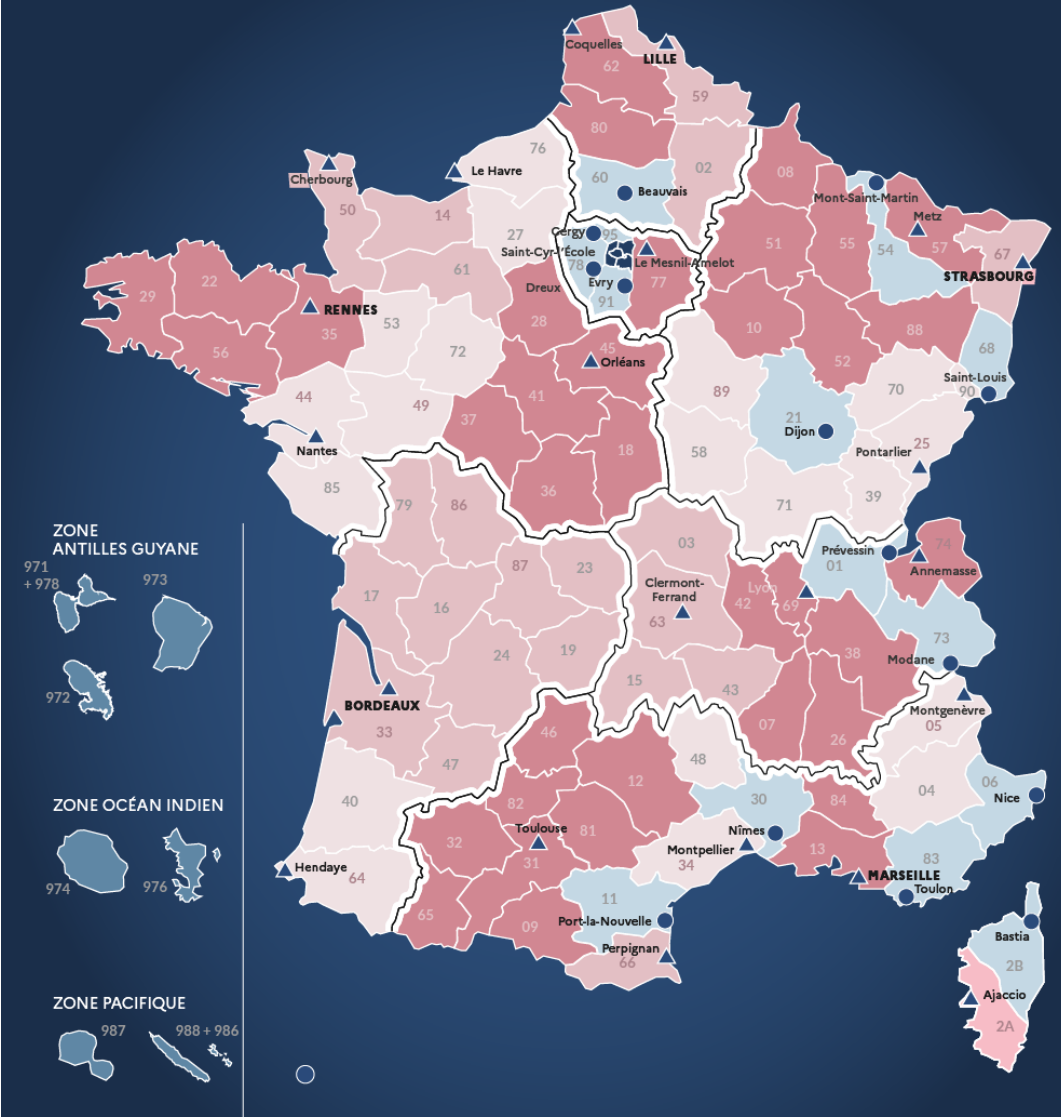
### SDPJ / SLPJ EN ZONE DE COMPÉTENCE SIPJ :

01, 02, 03, 04, 05, 07, 08, 09, 10, 11, 12, 15, 16,  
18, 19, 22, 23, 27, 32, 36, 39, 40, 41, 43, 46, 48,  
50, 52, 53, 55, 56, 58, 61, 65, 70, 71, 72, 79, 81,  
82, 85, 88, 90

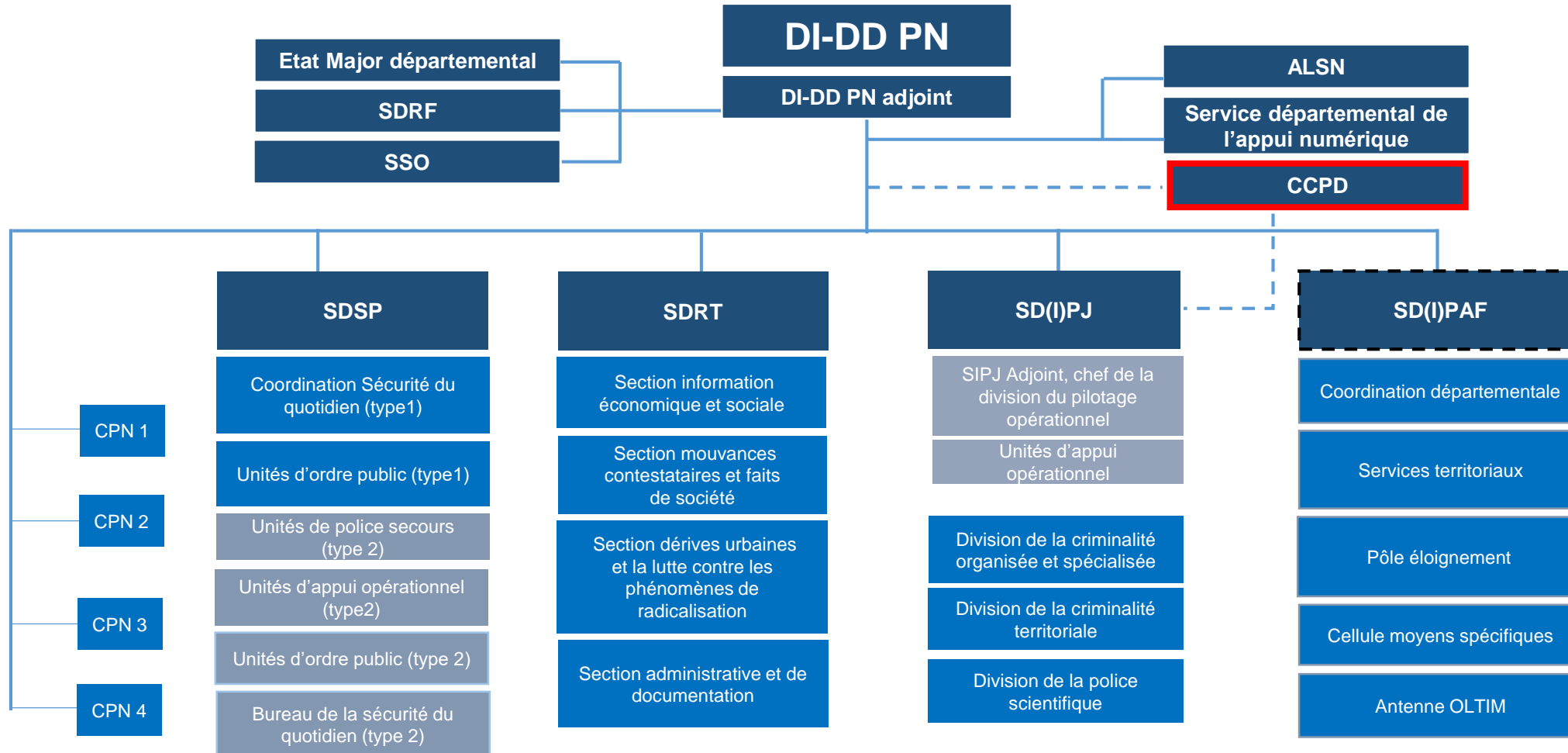


## Nouvelle cartographie des services interdépartementaux et départementaux de la police aux frontières (22 SIPAF – 14 SDPAF)

<b>SIPAF 05</b> Montgenèvre PAF : 04, 05	<b>SIPAF 35</b> Rennes PAF : 22, 29, 35, 56	<b>SIPAF 62</b> Coquelles PAF : 62, 80	<b>SIPAF 74</b> Annemasse PAF : 01, 74	<b>SDPAF 01</b> Prévessin	<b>SDPAF 30</b> Nîmes	<b>SDPAF 78</b> Saint-Cyr-l'École
<b>SIPAF 13</b> Marseille PAF : 13, 83, 84	<b>SIPAF 44</b> Nantes PAF : 44, 49, 53, 72, 85	<b>SIPAF 63</b> Clermont-Ferrand PAF : 03, 15, 43, 63	<b>SIPAF 76</b> Le Havre PAF : 27, 76	<b>SDPAF 28</b> Bastia	<b>SDPAF 54</b> Mont-Saint-Martin	<b>SDPAF 83</b> Toulon
<b>SIPAF 25</b> Pontarlier PAF : 21, 25, 39, 58, 70, 71, 89, 90	<b>SIPAF 45</b> Orléans PAF : 18, 28, 36, 37, 41, 45	<b>SIPAF 64</b> Hendaye PAF : 40, 64	<b>SIPAF 77</b> Le Mesnil-Amelot PAF : 77, 78, 91, 95	<b>SDPAF 06</b> Nice	<b>SDPAF 60</b> Beauvais	<b>SDPAF 91</b> Évry
<b>SIPAF 31</b> Toulouse PAF : 09, 12, 31, 32, 46, 65, 81, 82	<b>SIPAF 50</b> Cherbourg PAF : 14, 50, 61	<b>SIPAF 66</b> Perpignan PAF : 11, 66	<b>SIPAF 2A</b> Ajaccio PAF : 2A, 28	<b>SDPAF 11</b> Port-la-Nouvelle	<b>SDPAF 68</b> Saint-Louis	<b>SDPAF 95</b> Cergy
<b>SIPAF 33</b> Bordeaux PAF : 16, 17, 19, 23, 24, 33, 47, 79, 86, 87	<b>SIPAF 57</b> Metz PAF : 08, 10, 51, 52, 54, 55, 57, 88	<b>SIPAF 67</b> Strasbourg PAF : 67, 68		<b>SDPAF 21</b> Dijon	<b>SDPAF 73</b> Modane	
<b>SIPAF 34</b> Montpellier PAF : 30, 34, 48	<b>SIPAF 59</b> Lille PAF : 02, 59	<b>SIPAF 69</b> Lyon PAF : 07, 26, 38, 42, 69				

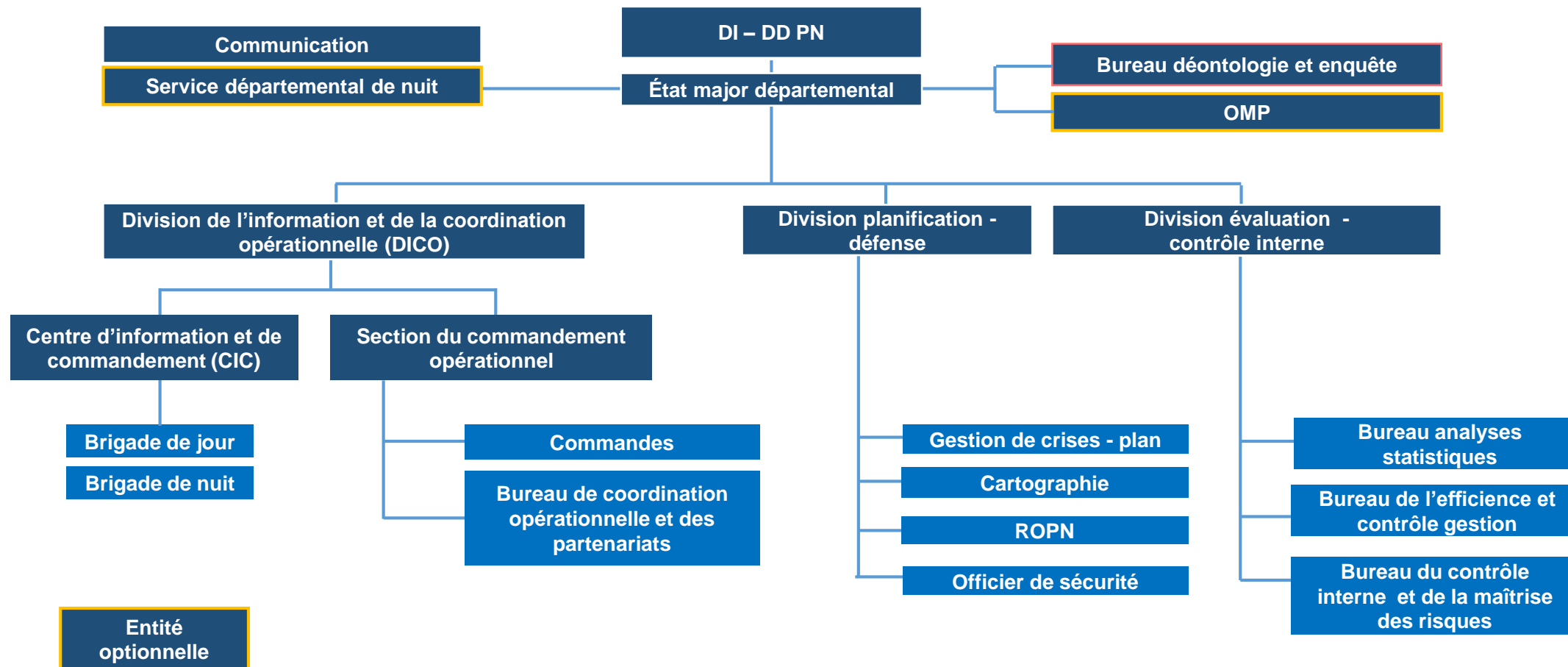


# Organigramme DI-DD PN



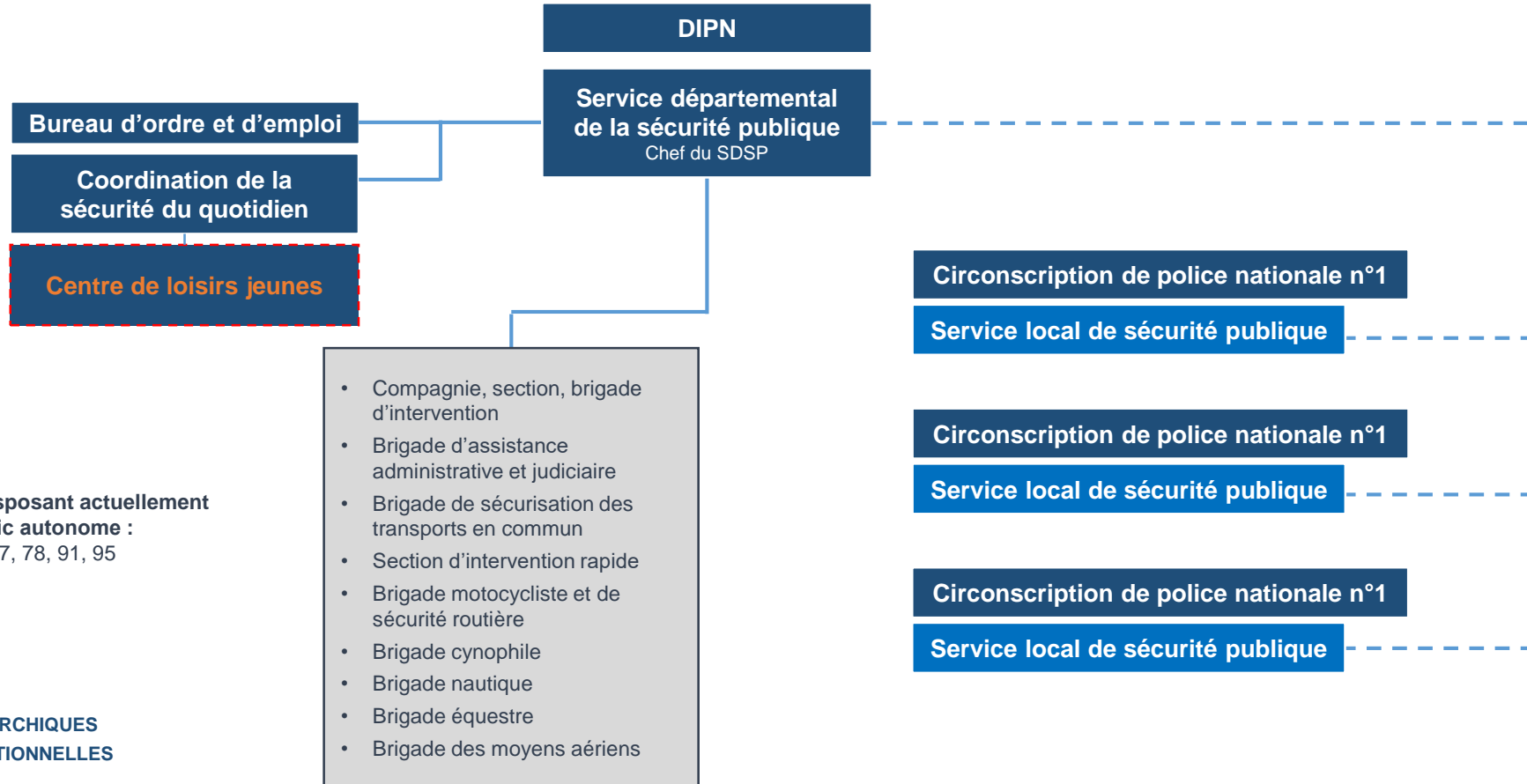
# Etat-major départemental

# Projet organigramme EM départemental



# Échelon départemental de la sécurité publique

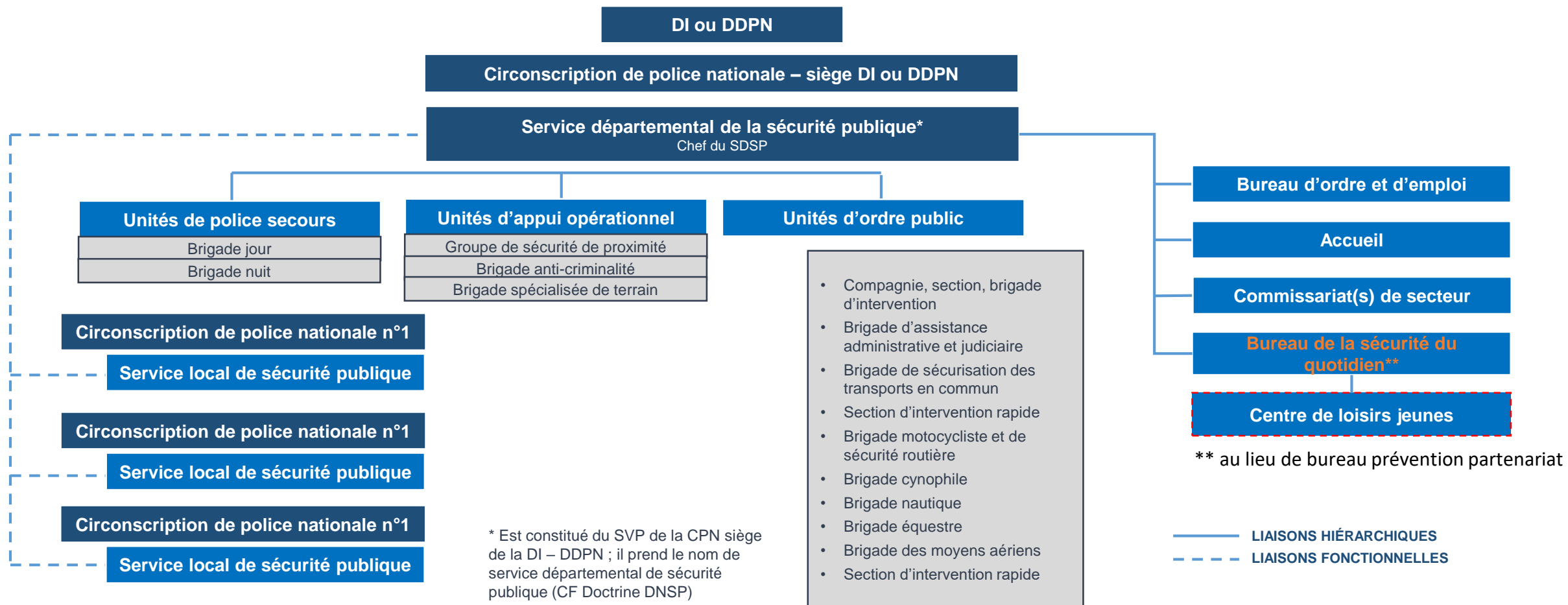
# DNSP : organigramme SDSP type 1



**Pour les départements disposant actuellement  
des services d'ordre public autonome :**  
 13, 31, 33, 44, 59, 62, 69, 77, 78, 91, 95

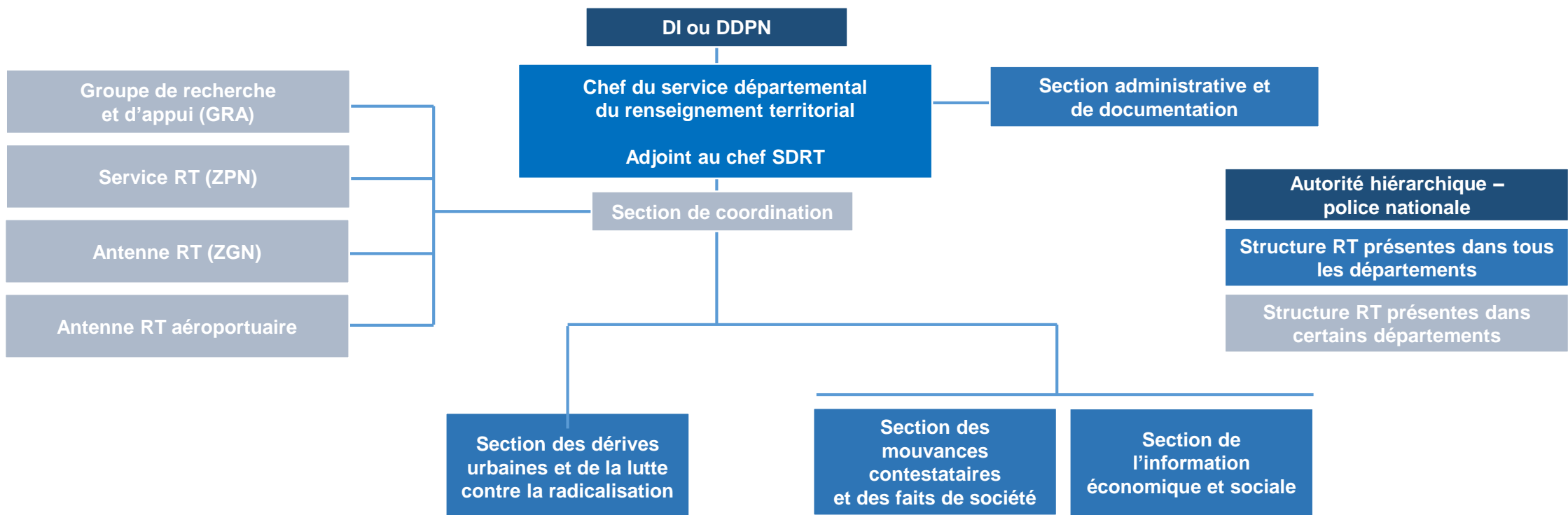


# DNSP : organigramme SDSP type 2



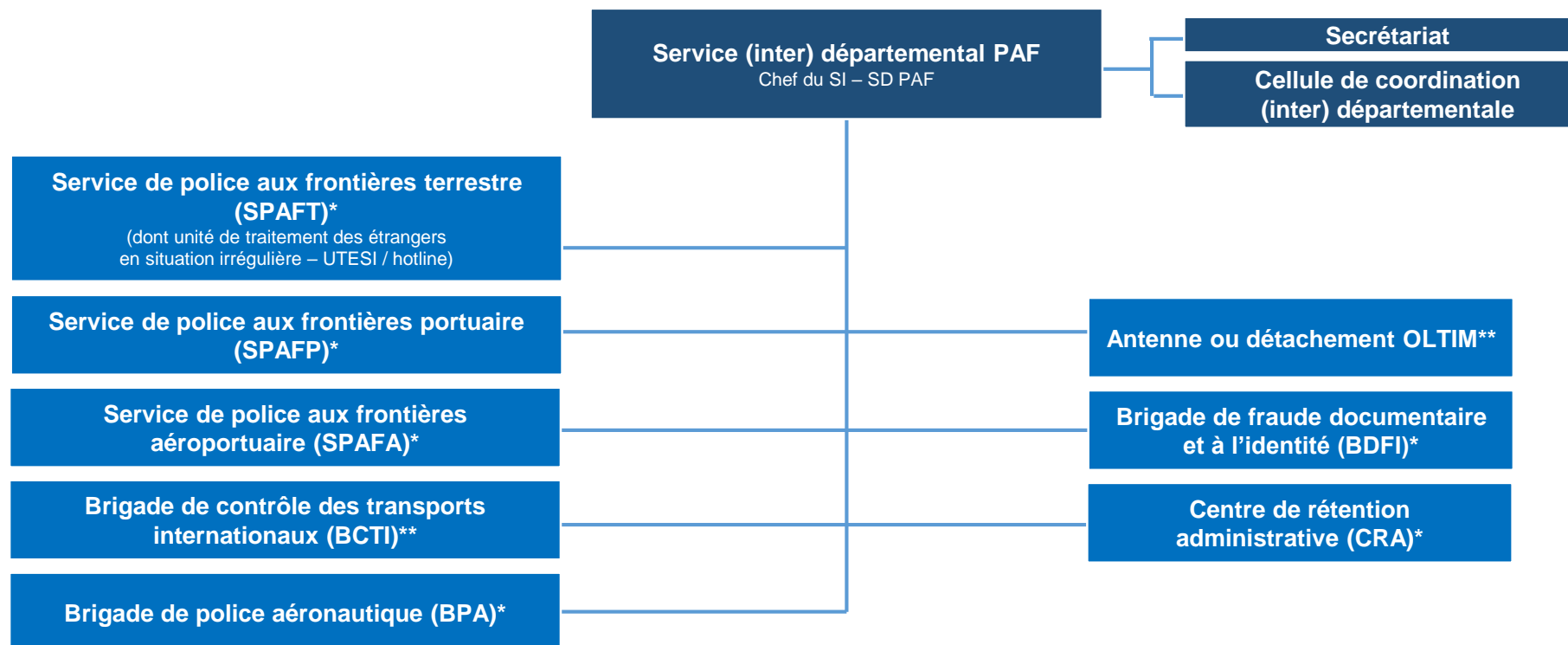
# Échelon départemental du renseignement territorial

# Organigramme type des services départementaux du renseignement territorial



# Échelon départemental de la police aux frontières

# DNPAF : projet organigramme SI-SD PAF



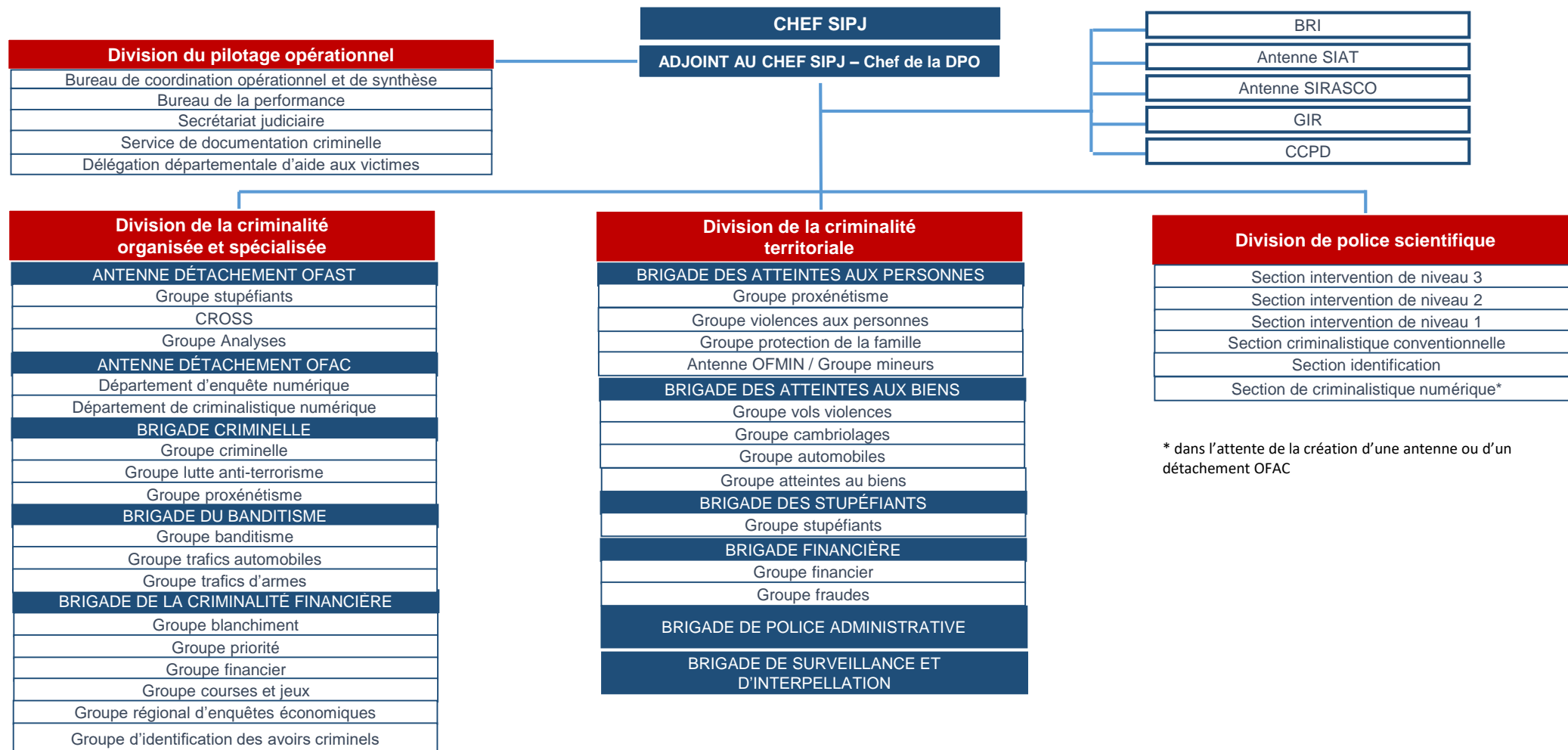
\* En fonction des services existant avant réforme

\*\* Selon la cartographie validée

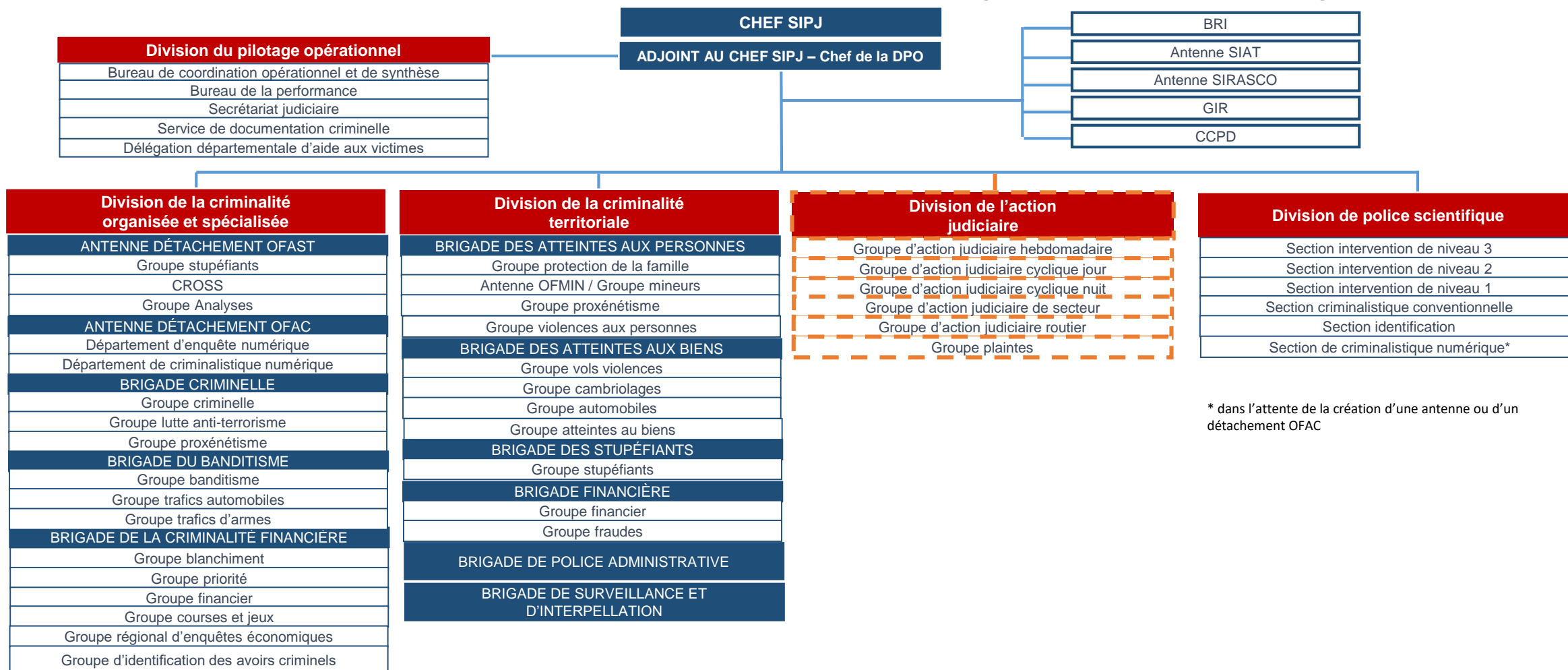
Document de travail – version du 20 / 09 / 2023

# Échelon départemental de la police judiciaire

# Service interdépartemental de police judiciaire de type 1

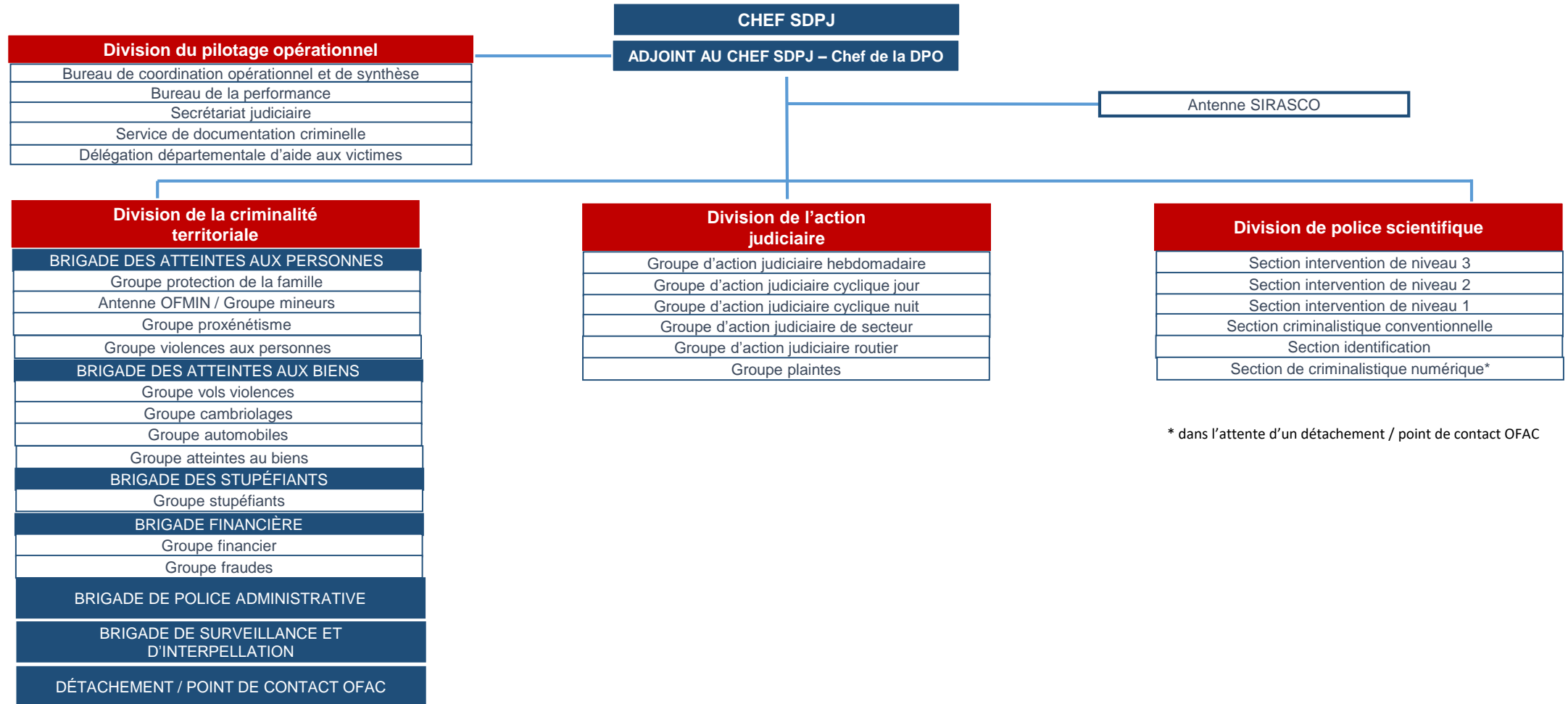


# Service interdépartemental de police judiciaire de type 2



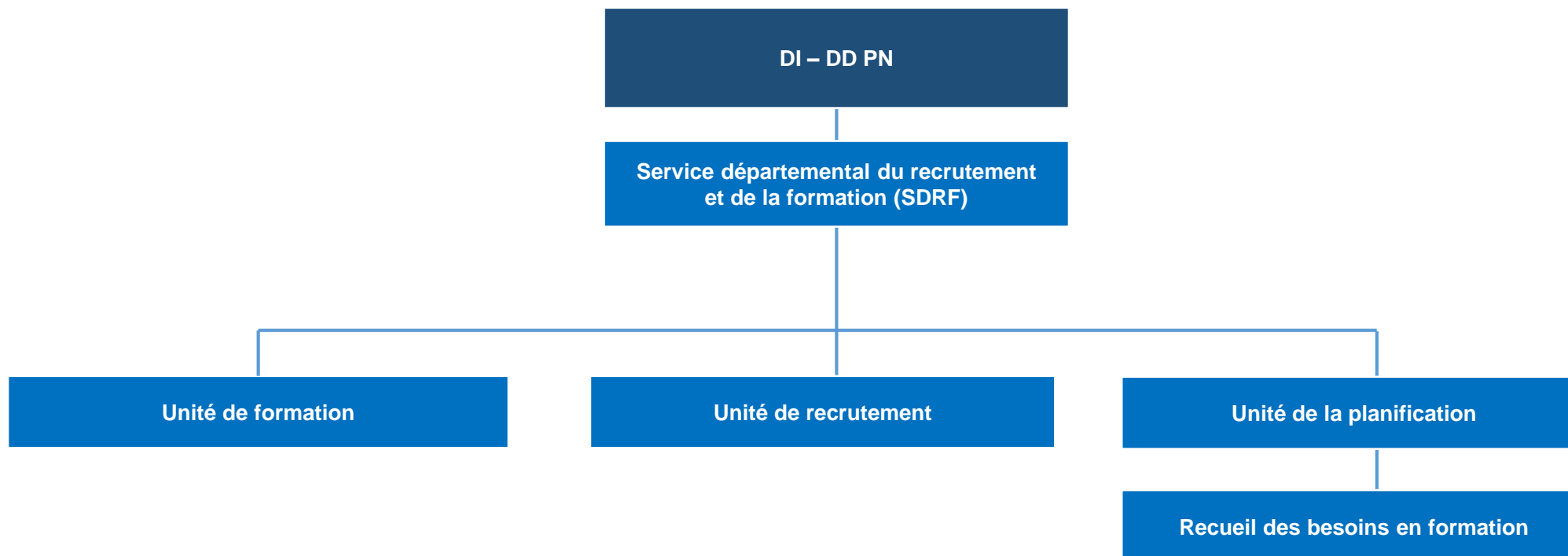


# Service départemental de police judiciaire



# Échelon départemental du recrutement et de la formation

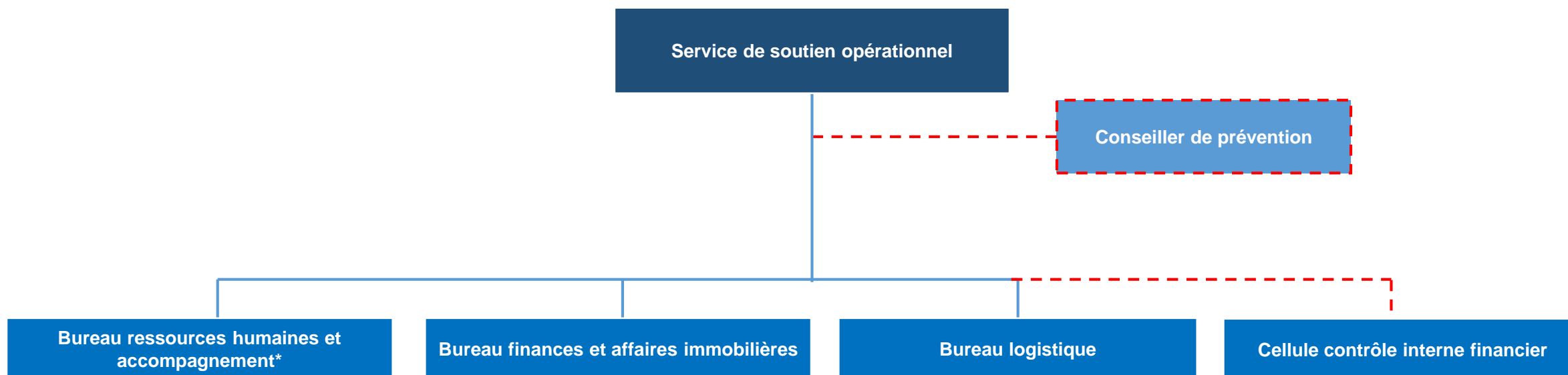
# Service départemental du recrutement et de la formation



Document de travail – version du 20 / 09 / 2023

# Échelon départemental du soutien opérationnel

# Projet organigramme type SSO

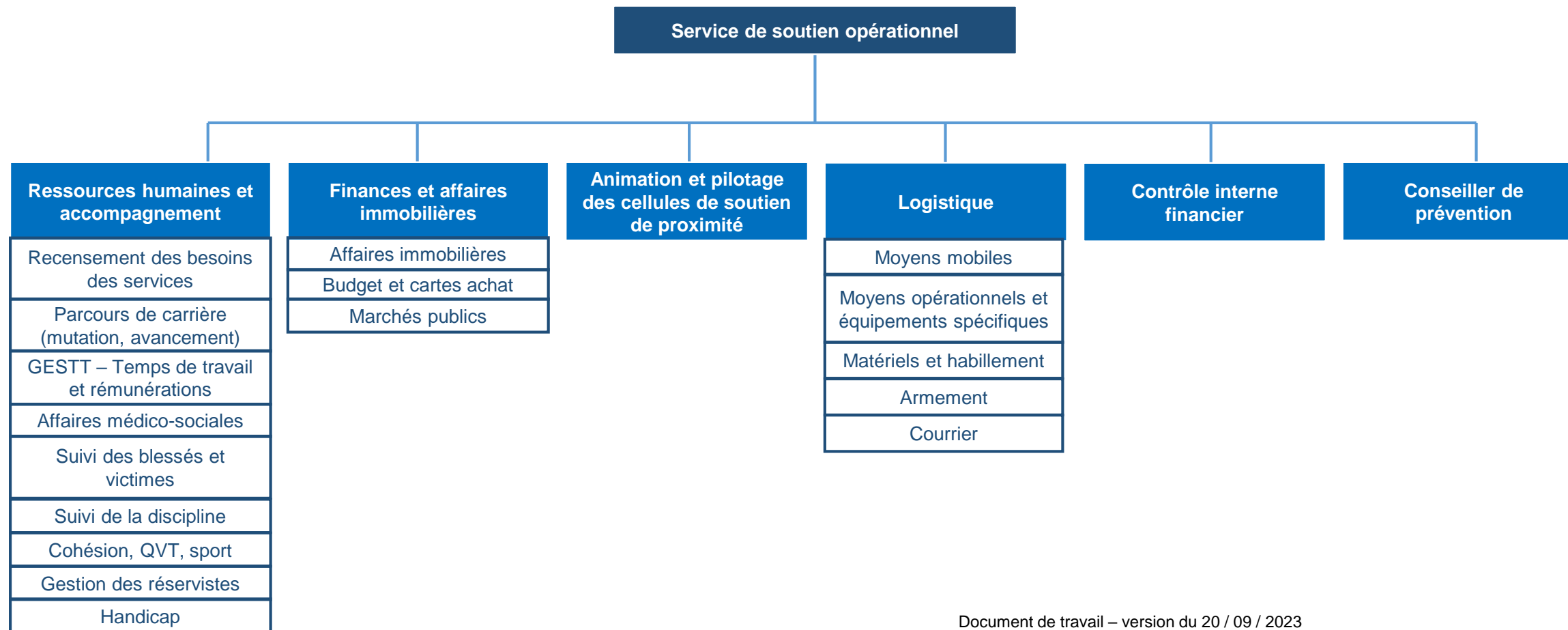


\*Selon la préfiguration locale, un bureau peut être dédié à l'accompagnement (affaires médico-sociales, suivi des blessés et victimes, cohésion, QVT, sport, handicap).

Document de travail – version du 20 / 09 / 2023

# Missions du SSO

## Service de soutien opérationnel



Document de travail – version du 20 / 09 / 2023